

متى تبدأ الأعراض في الظهور؟

من الممكن ان تظهر أعراض الجمرة الخبيثة بأشكالها الثلاثة في غضون سبعة أيام من التعرض للبكتيريا المسببة.

إذا استنشقت الجمرة الخبيثة، فقد تبدأ الأعراض معك في غضون اسبوع وقد لا تبدأ قبل مرور شهر.

ما هو شكل الهجوم الذي يشن باستخدام الجمرة الخبيثة؟

في معظم الحالات في الماضي تم تواجد الجمرة الخبيثة على شكل مسحوق أو بودرة بيضاء اللون. لذا اذا وجدت في البريد او في أي مكان آخر بودرة بيضاء اللون غير معروفة لديك فمن الأفضل اتباع الخطوات التالية:

- لا تلمس او تستنشق البودرة.
- أخبر الآخرين أن يبتعدوا عن البودرة.
- أغسل يديك.
- اتصل بمركز الأطفاء او الشرطة المحلي.

ماذا افعل اذا ظننت انني تعرضت للجمرة الخبيثة؟



إتصل فوراً بطبيبك الخاص او بالمستشفى وهم سيعلموك بالخطوات التي يجب اتباعها.

هل هناك لقاح؟

نعم. ولكن يوجد فقط ما يكفي لأولئك اللذين تعرضوا للجراثومة الخبيثة ولذوي الوظائف ذات الاحتمال العالي للتعرض له مثل العسكريين والذين يعملون في الحقل الطبي

للمزيد من المعلومات

أتصل بـ CDC للاستفهام باللغة الانجليزية او الاسبانية:
800-CDC-INFO (800-232-4636)
888-232-6348 (لخدمات صعوبة السمع TTY)

أو قم بزيارة الموقع الإلكتروني:
www.cdc.gov anthrax
www.dhs.ca.gov/epo

ما هي الجمرة الخبيثة (الانثراكس)؟

لقد تم استخدامها في هجومات ارهابية. ان مرض الجمرة الخبيثة هو مرض خطير جدا. وهو ليس معدٍ. لا يمكنك اخذ العدوى من شخص مريض بالجمرة الخبيثة (الانثراكس).

كيف تصاب بالجمرة الخبيثة؟

هناك ثلاث طرق للاصابة بالجمرة الخبيثة:

- عن طريق جرح او خدش بجلدك.
- عن طريق استنشاق الجمرة الخبيثة بالهواء.
- عن طريق تناول طعام يحتوي على الجمرة الخبيثة.

ما هي درجة خطورة الجمرة الخبيثة؟

معظم المصابين (99%) بمرض الجمرة الخبيثة بالجلد يتعافون عند أخذ العلاج المبكر. ولكن في غياب العلاج فان 20% منهم يموت.

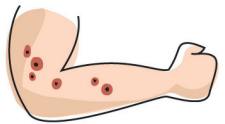
ان استنشاق الجمرة الخبيثة يشكل خطورة اكبر حيث أن نصف المستنشقين للجمرة الخبيثة يموتون.



في حالات نادرة، تتواجد الجمرة الخبيثة في اللحوم بشكل طبيعي. ونسبة احتمال الموت بعد أكل لحم ملوث بهذه المادة هي من 25% الى 50%. لحم يحتوي على هذه المادة. ويمكن لاحدهم اضافة الجمرة الخبيثة الى الطعام لنقل العدوى لمن يأكله.

ما هي الأعراض؟

الجمرة الخبيثة بالجلد: يؤدي الى ظهور ندب صغيرة مثيرة للحك (عادة على الوجه، اليدين، او الذراعين) وتحول هذه الندب الى قروحات. وينفتح القرع الجلدي ويكون وسطه اسود اللون.



اما اذا استنشقت الجمرة الخبيثة، فإنك قد تشعر كأنك مصاب بالرشح او الانفلونزا ولكن بلا سيلان بالانف. وقد تشعر بألم بالحلق او بالحمى الخفيفة وألم في العضلات، الذي يتبعه سعال، ضيق في النفس، ضيق بالصدر والارهاق.

الجمرة الخبيثة الموجودة في طعامك تسبب الغثيان، عدم الشعور بالجوع، أسهال يصاحبه دم، وكذلك الحمى ووجع حاد في المعدة.